

Cables rígidos y flexibles para tendido aéreo y péndolas

Rigid and flexible strands for railway electrification and droppers

CARACTERÍSTICAS TÉCNICAS

TECHNICAL PROPERTIES

Según las normas (UNE, EN, IEC, NF, DIN, BS, ASTM) y según especificaciones del cliente

According to the standards: UNE, EN, IEC, NF, DIN, BS, ASTM and under customer's request

GAMA

RANGE

Cobre Cu-ETP/CW004A

Copper

Cobre Estaño CuSn 0.2/0.4/CW129C

Copper Tin

Cobre Magnesio CuMg 0.3/0.5/CW127C; CW128C

Copper Magnesium

SECCIONES

SECTIONS

Alambres monohilos

Varilla de péndola: hilo \varnothing 3 a \varnothing 6 mm

Cables rígidos para tendido aéreo

Cable conexión: secciones de 50 a 100 mm²

Cable sustentador: secciones de 70 a 300 mm²

Cable feeder: secciones hasta 500 mm²

Cables flexibles para tendido aéreo

Cable conexión: secciones de 50, 95, 125, 150, 240 y 500 mm²

Péndola

Cu-ETP: norma ET (ADIF) 03.364.158.0, sección de 25 mm²

Cu-Sn: norma C 34.110.2, sección de 12 mm²

Cu-Mg: norma DIN 43 138, secciones de 10, 16 y 25 mm²

Single-conductor wires

Dropper: wire of \varnothing 3 to \varnothing 6 mm

Rigid strands for railway electrification

Connection cable: cross sections from 50 to 100 mm²

Messenger cable: cross sections from 70 to 300 mm²

Feeder cable: cross sections up to 500 mm²

Flexible strands for railway electrification

Connection cable: cross sections of 50, 95, 125, 150, 240 and 500 mm²

Flexible droppers

Cu-ETP: standard ET (ADIF) 03.364.158.0, cross section of 25 mm²

Cu-Sn: standard C 34.110.2, cross section of 12 mm²

Cu-Mg: standard DIN 43 138, cross sections of 10, 16 and 25 mm²

EMBALAJE

PACKING

Bobina de madera

Wooden spool

M 800 (< 500 kg)

M 1250 (< 1.500 kg)

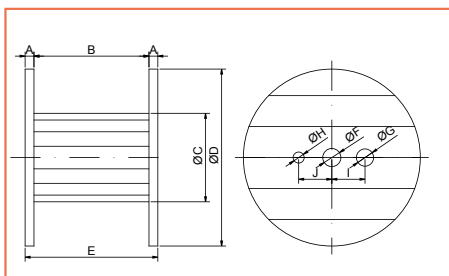
M 1000 (< 800 kg)

M 1400 (< 2.000 kg)

DIMENSIONES bobina de madera (mm)

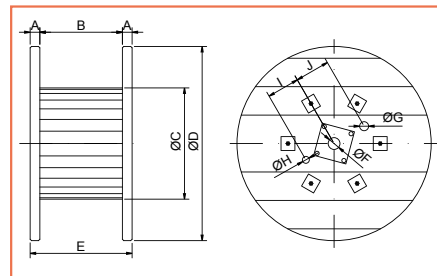
Wooden spool DIMENSIONS (mm)

TIPO TYPE	A	B	C	D	E	F	G	H	I	J
M 800	36	520	400	800	592	82	50	50	150	150
M 1000	36	610	500	1.000	702	82	50	50	160	200
M 1250	46	710	630	1.250	802	82	65	50	160	250
M 1400	66	595	1.000	1.400	727	83,6	65	50	235	250



Bobina de madera M 800, M 1000, M 1250

Wooden spool M 800, M 1000, M 1250



Bobina de madera M 1400

Wooden spool M 1400